

# ENTSORGUNG ABGEBRANNTER KERNBRENNSTOFFE IN SCHWEDEN

**Saida Laârouchi Engström**

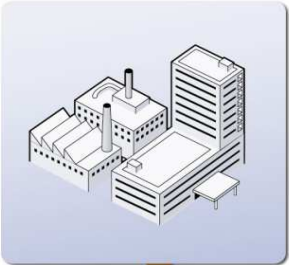
**Svensk Kärnbränslehantering AB**

(Schwedische Gesellschaft für Atomabfälle und  
Abfallentsorgung)



# Das Schwedische System

Gesundheitswesen,  
Industrie,  
Forschung

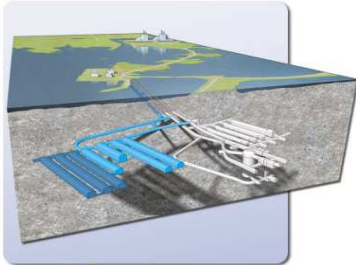


Operational waste

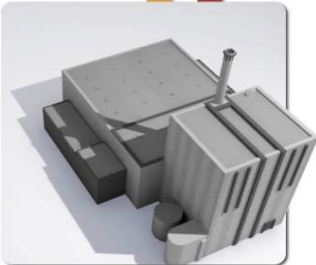
Spent nuclear fuel



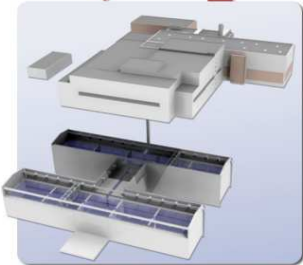
Endlager für kurzlebige  
radioaktive Abfälle



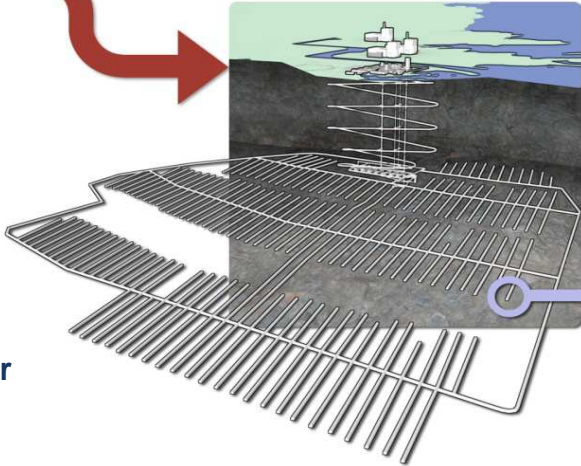
Endlager für abgebrannte  
Kernbrennstäbe



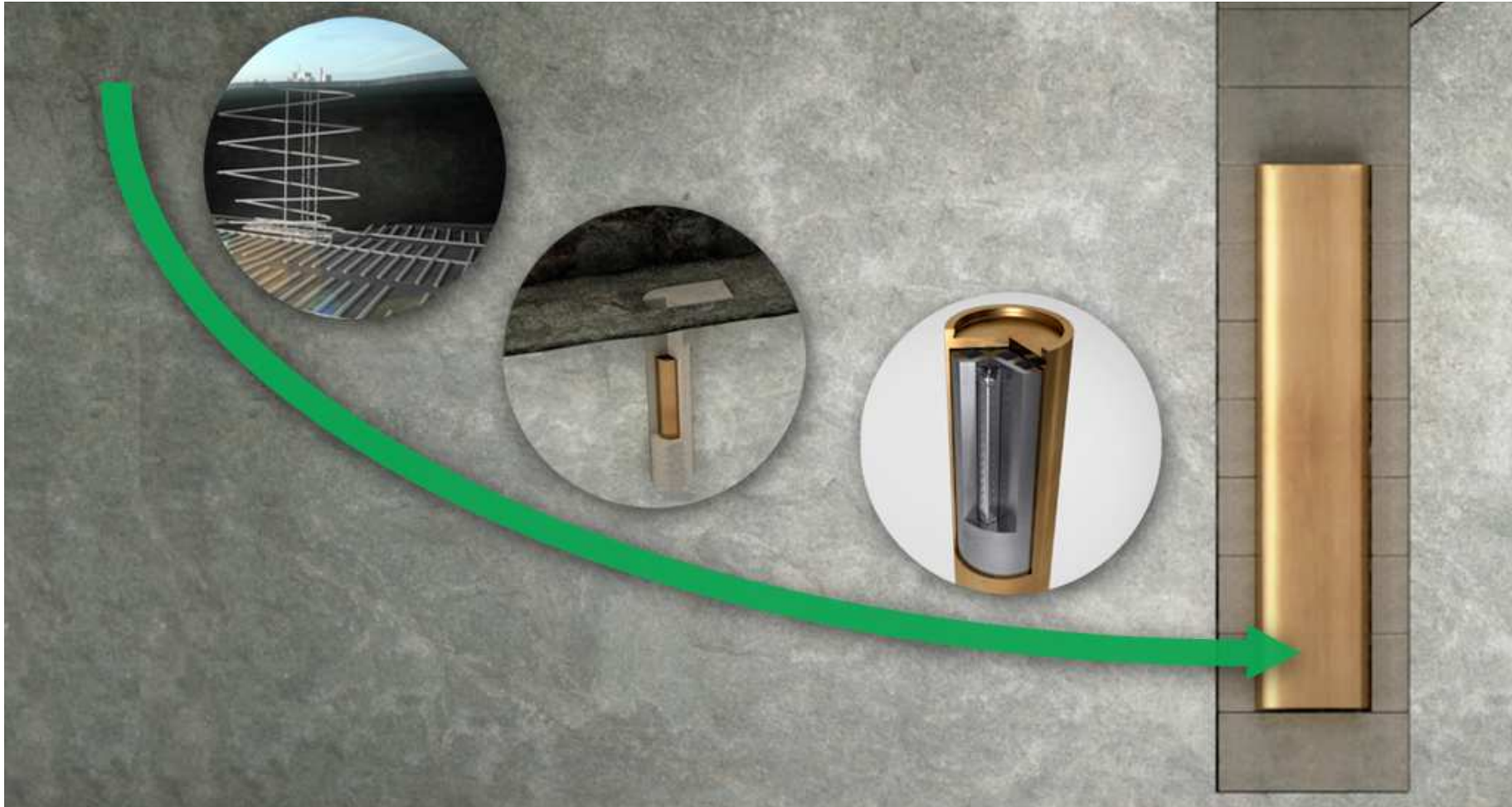
Kernkraftwerk



Zentrales Zwischenlager  
für verbrauchten  
Kernbrennstoff und  
Konditionierungsanlage



# Das Schwedische System – KBS-3

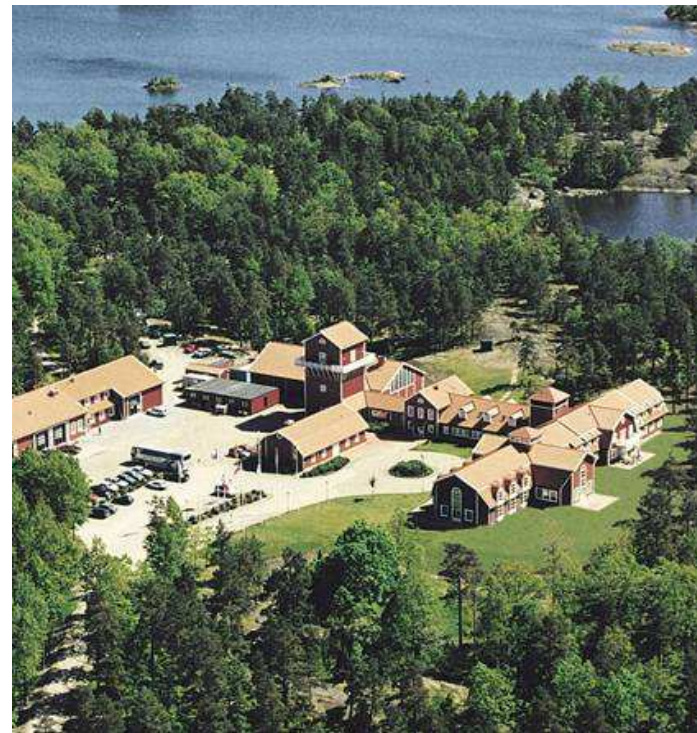


# Forschungseinrichtungen

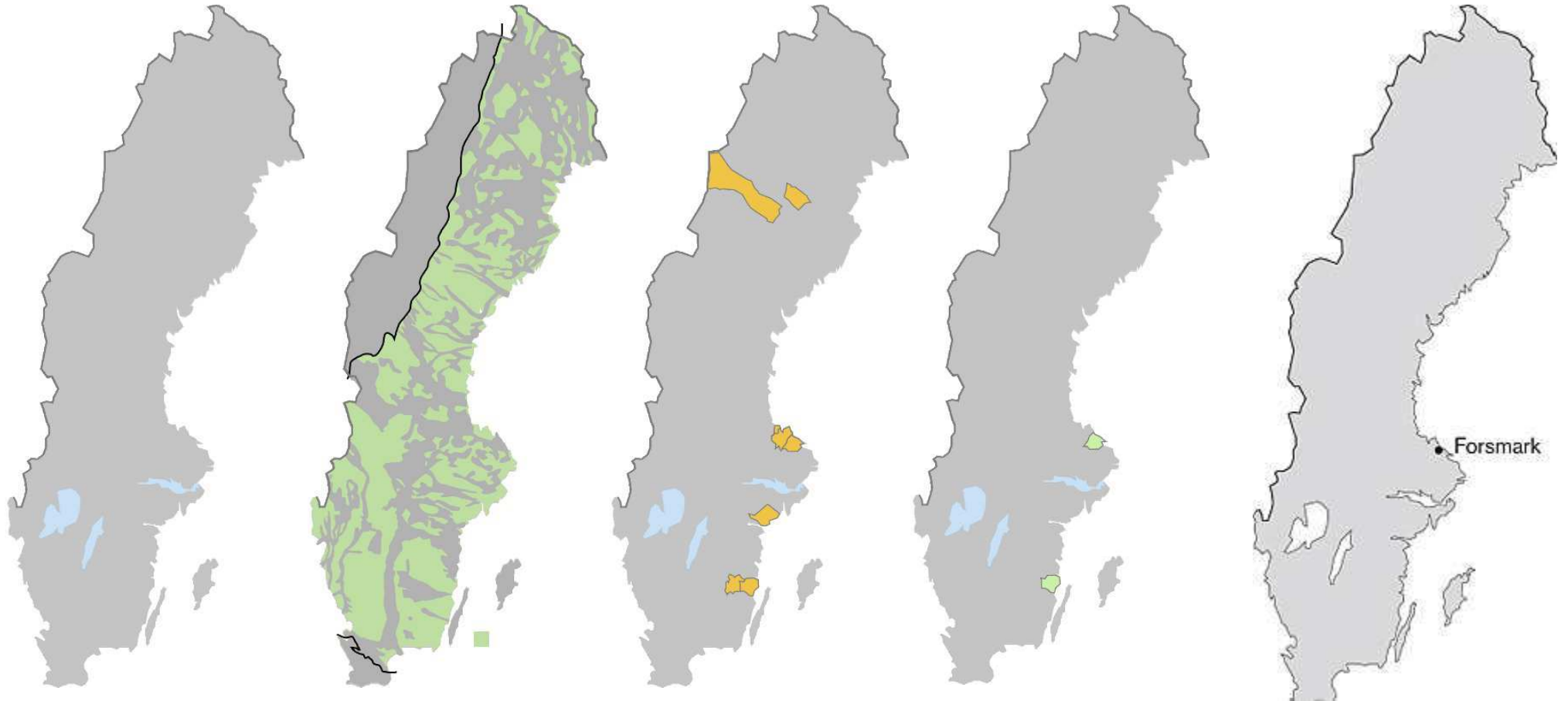
Behälterlabor



Äspö-Labor



# Standortsuche



**Gebiete  
1977–1985**

**Regionale Untersuchungen  
1990er**

**Durchführbarkeits-  
studien  
1993–2002**

**Standort-  
untersuchungen  
2002–2008**

**Endlagerbau,  
Probetrieb  
2025**



# SKB-Entscheidung für Forsmark

- Der Gesteinsuntergrund in Forsmark ist für die langfristige sichere Entsorgung und Einrichtung der Anlagen viel besser geeignet
- Das Gestein ist homogen und weist in Endlagertiefe kaum wasserführende Zonen auf
  - Gute Wärmeleitfähigkeit, dadurch weniger Platzbedarf für das Endlager
  - Weniger Gesteinsmasse und Material zu verfüllen
- Oberirdische Gebäude können auf vorhandenem Areal errichtet werden
  - Infrastrukturanbindung
  - Begrenzte Umweltauswirkungen



# März 2011

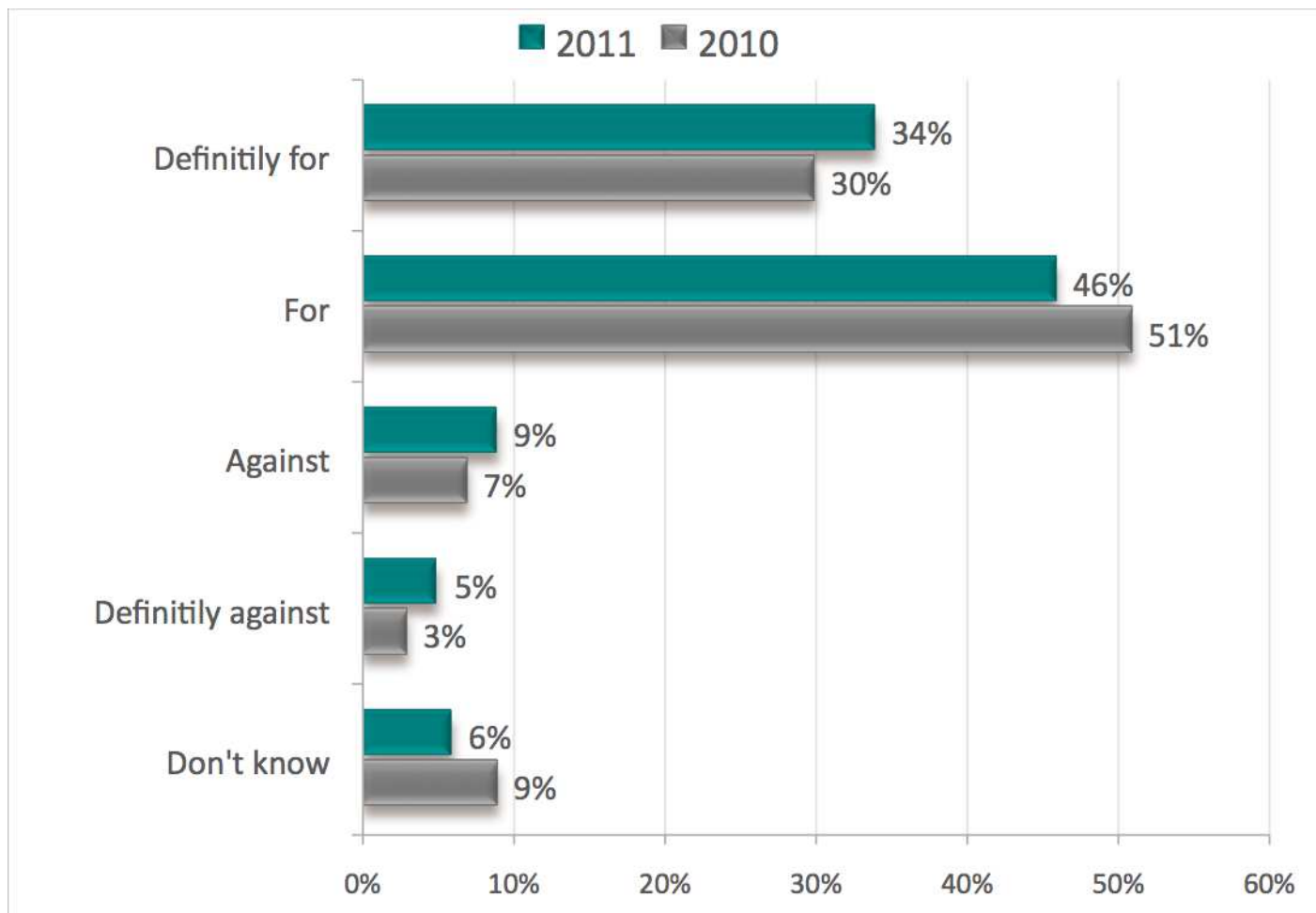


# Damals und heute

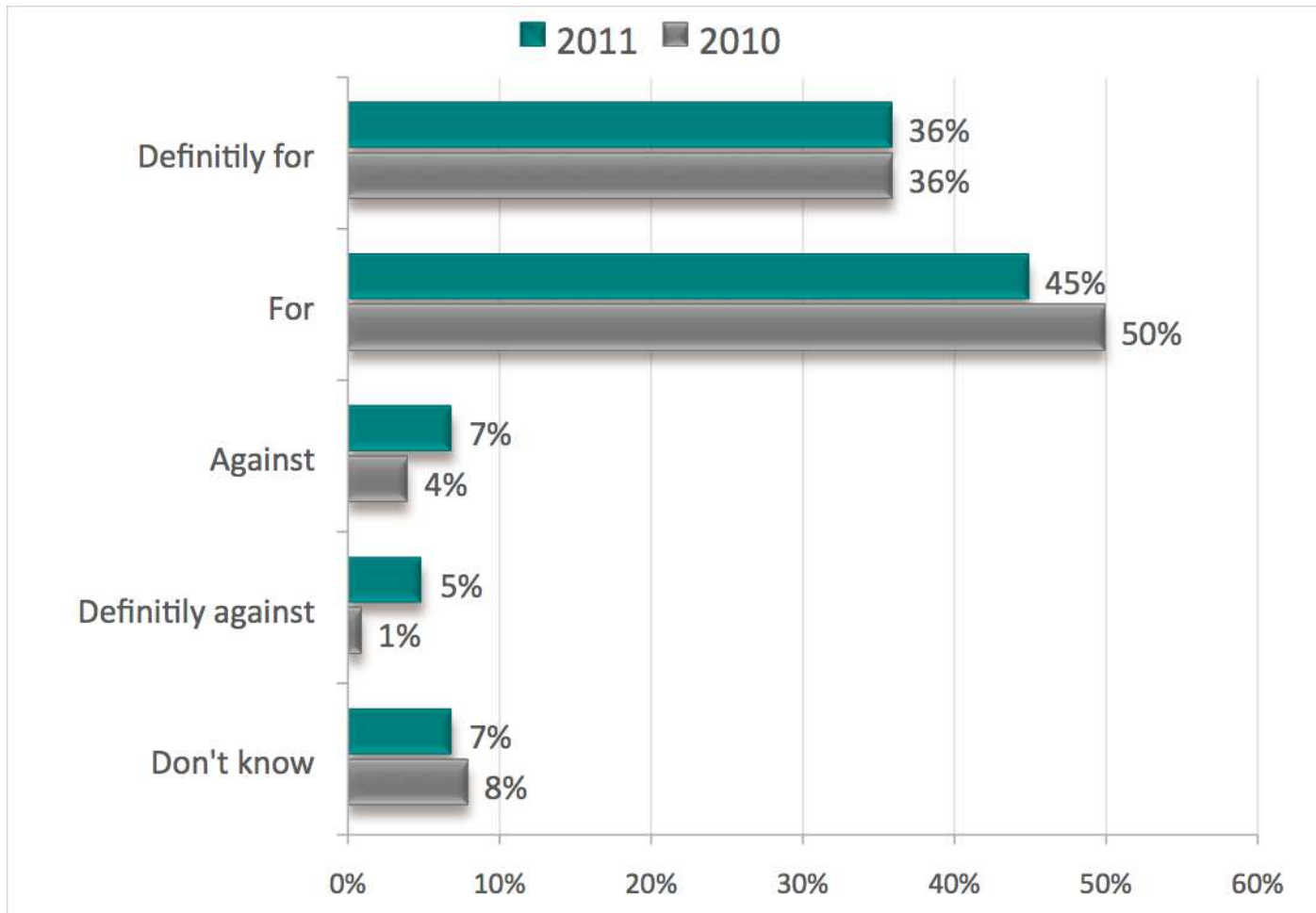




## Wie stehen Sie dazu, dass sich SKB für Forsmark als Endlagerstandort für verbrauchten Kernbrennstoff entschieden hat? Sind Sie...?



## Wie stehen Sie dazu, dass sich SKB für Forsmark als Standort der Konditionierungsanlage und der Behälterfabrik in Oskarshamn entschieden hat? Sind Sie...?



# Grundsätze der Standortwahl

- Transparentes Verfahren auf Basis freiwilliger Teilnahme und Achtung der lokalen demokratischen Prozesse
- Schrittweise Realisierung
- Ständiger Dialog, Gewinnung und Vermittlung von Erkenntnissen, Einbeziehung interessierter Kreise
- Klare Aufgabenteilung zwischen Staat und Industrie
- *Die Fähigkeit und der politische Wille auf nationaler wie lokaler Ebene, voranzukommen und die nötigen Entscheidungen zu treffen*



# Lehren aus der Praxis

- Auf das Projekt konzentrieren
- Authentisch sein
- Auf Zweifel und Widerstand eingestellt sein
- Dialog auf Verhältnisse und Tempo des Gesprächspartners einstellen
- Einzelpersonen und kleinen Gruppen den Vorrang einräumen
- Andere Meinungen, Sorgen und Ängste achten
- Selbst Respekt erwarten
- Wissens- und Erfahrungsaustausch als Wert an sich fördern
- Geduldig und ausdauernd sein

